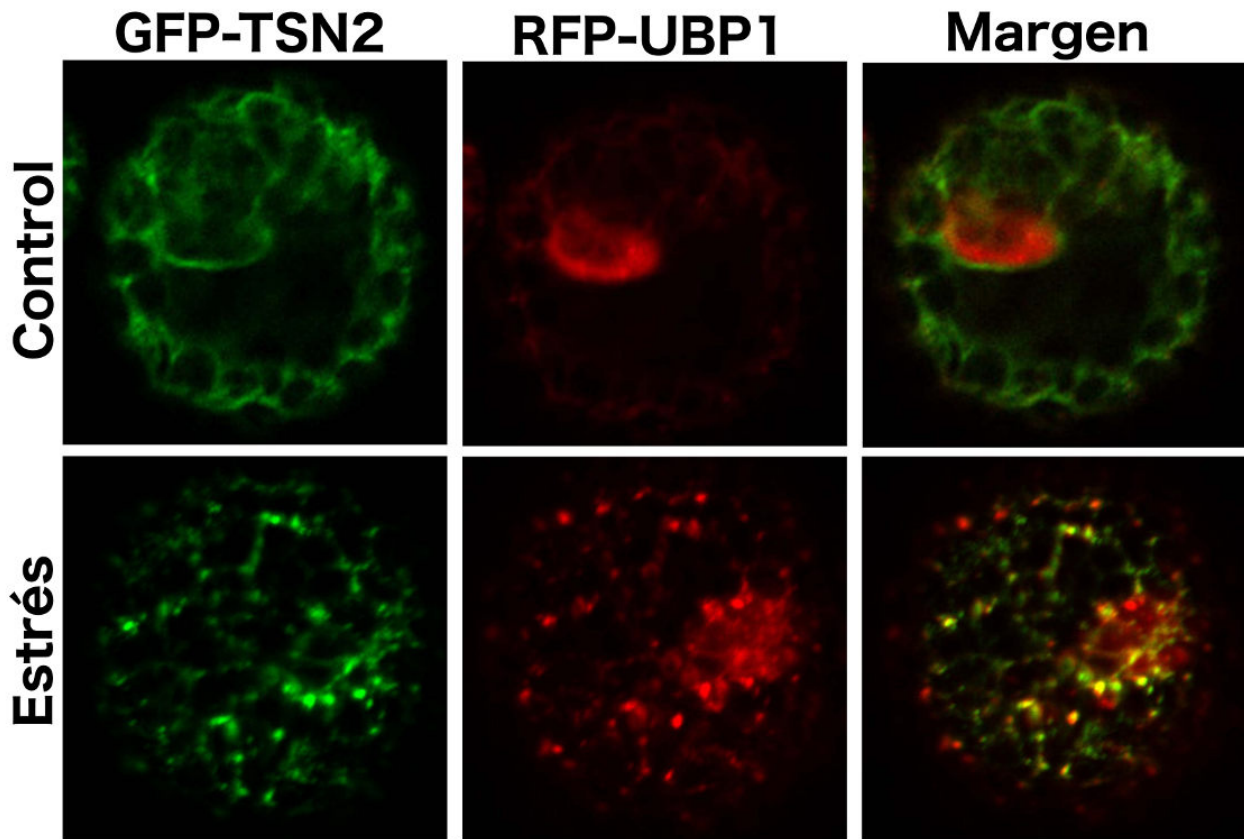


*La imagen comentada*



CAMBIO DE LOCALIZACIÓN SUB-CELULAR DE DOS PROTEÍNAS TRAS LA EXPOSICIÓN A ESTRÉS

La imagen corresponde a protoplastos (célula vegetal sin pared celular) de la planta *Nicotiana benthamiana* expresando dos proteínas diferentes, TSN y UBP1. La fusión de los fluoróforos RFP (Proteína Fluorescente Roja) y GFP (Proteína Fluorescente Verde) a TSN y UBP1 respectivamente, permite que ambas proteínas se puedan visualizar al mismo tiempo en un microscopio confocal. Como se puede observar en la imagen, en con-

diciones de no estrés (situación Control) TSN (verde) y UBP1 (roja) se encuentran en compartimentos diferentes de la célula, correspondiente al citoplasma y al núcleo respectivamente. Sin embargo, tras la exposición a calor ambas proteínas cambian su localización a unas pequeñas estructuras en la célula llamadas gránulos de estrés.

E. Gutiérrez-Beltrán. *Plant Cell*, 2015.